

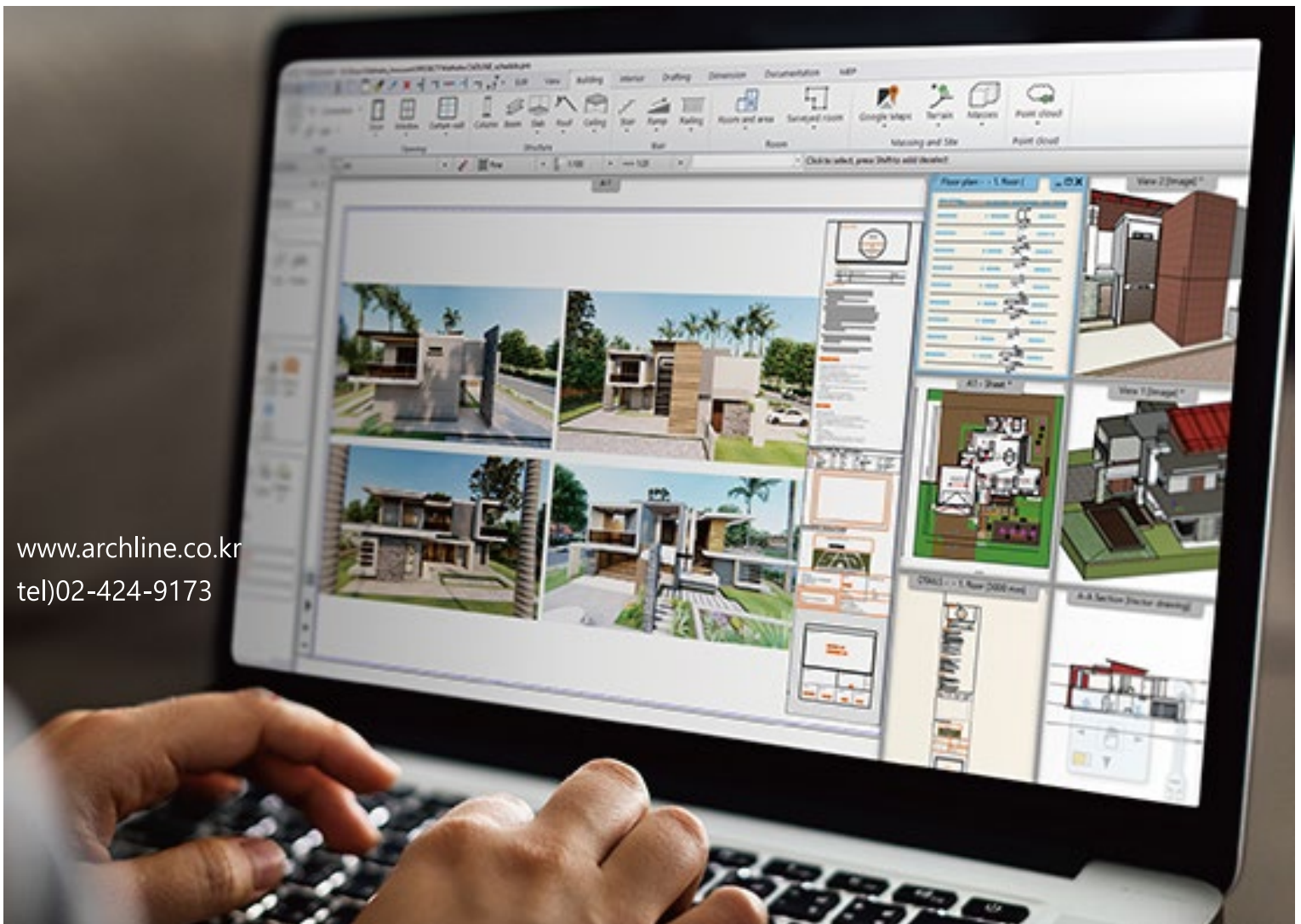
❖ ARCHLINE.®

2021



## BIM설계의 가장 쉬운 통로![아치라인.XP]

무료CAD->빌딩->인테리어->도면화->렌더링->물량산출



www.archline.co.kr  
tel)02-424-9173



건축설계 과정은 높은 수준의 직업적 능력을 필요로 하는 작업입니다. 건축적 경험을 바탕으로 제작된 아치라인.XP(ARCHLine.XP)는 건축/인테리어/건설에 필요한 BIM설계 기능을 제공합니다.

공간디자인 분야에는 다양한 분들이 종사하므로, 다양한 디지털 데이터가 제공됩니다. 아치라인은 다양한 파일 형식과 호환되도록 설계되었습니다. 또한 CAD를 모르시는 분이라도 설계작업을 할 수 있도록, 직관적 사용자 환경을 제공합니다.

이미 CAD 기술을 보유하신 분이라면, 바로 적용할 수 있는 제품입니다.

1996년 초기 버전이 발표되었고, 수년간, 업데이트를 통해, 다수의 건축업을 하시는 분들에게 이용되고 있습니다. 대한민국 환경에 맞는 데이터가 제공되고 있으며, 대한민국 설계 문화에도 적용 가능한 기능이 제공되고 있습니다.

아치라인.XP 제품은 BIM주관 기관인 BuildingSmart협회로 부터 Import, Export에 대한 인증을 받은 제품으로 개방형 BIM 설계가 가능한 제품입니다.

| buildingSMART International |             |         |            | About Standards Compliance User Community Awards Resources Events |          |            |            |   |
|-----------------------------|-------------|---------|------------|---|----------|------------|------------|---|
| CadLine Ltd                 | ARCHLine.XP | IFC 2x3 | CV 2.0     | Import  | Finished | 2015-06-23 | 2016-11-08 | <a href="https://ifc2x3.b-cert.org/ords/ifc/certification/getCertificationReport/563">https://ifc2x3.b-cert.org/ords/ifc/certification/getCertificationReport/563</a> |
| CadLine Ltd                 | ARCHLine.XP | IFC 2x3 | CV2.0-Arch | Export  | Finished | 2015-06-23 | 2016-04-04 | <a href="https://ifc2x3.b-cert.org/ords/ifc/certification/getCertificationReport/524">https://ifc2x3.b-cert.org/ords/ifc/certification/getCertificationReport/524</a> |

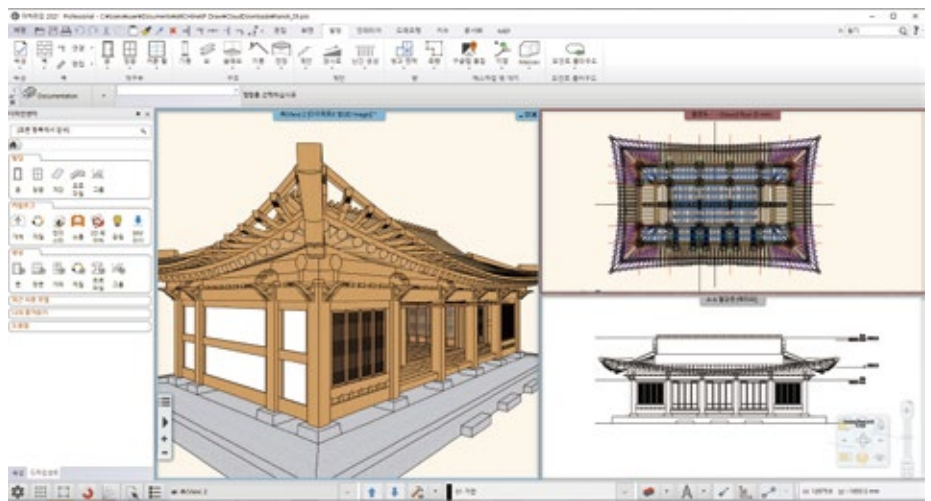
# 대한민국 리모델링 자동화!

전세계 최초로 외벽 리모델링 자동화 솔루션인 Zentlee는 아치라인.XP 기반으로 제작되었습니다. 외벽에 무한대의 개체를 배열하는 방식이며, 엑셀로 수량산출이 가능합니다.

## 건축 설계를 위한 가장 쉬운 인터페이스

BIM 설계 과정은 다양한 목적이 있습니다. 3차원 형태도 필요하고, 도면 자동화도 필요합니다. 아치라인.XP의 기본 환경은 이것을 지원합니다. 실시간 설계 점검은 아치라인에서 손쉽게 진행됩니다.

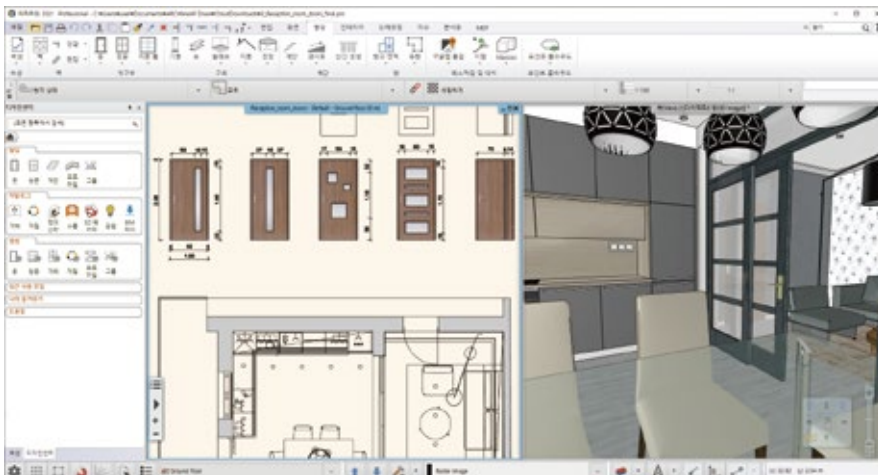
건축 설계과정에 필요한 평면도, 단면도, 상세도, 일람표 작성에 필요한 기능이 제공되며, 누구나 쉽게 이해 할 수 있는 사용자 환경을 제공합니다.



## 인테리어 설계를 위한 가장 쉬운 인터페이스

인테리어 과정은 건축과는 또 다른 작업입니다. 건축이 안전한 집을 짓는다고 할 때, 인테리어 과정은 이쁜 집을 지어야 합니다.

인테리어 도면제작을 위한 가벽설계도, 벽체 입면도(인테리어 요소 포함), 자동화된 타일 설계도, 천장도, 조명배치도, 하지작업과 화스너(Fastener) 삽입과 수량 산출이 가능합니다.



www.archline.co.kr

tel)02-424-9173

**BIM설계의 가장 쉬운 통로![아치라인.XP]**

# 작동환경: 64비트 Windows용

- 바이러스 차단 프로그램은 필수입니다.  
(단, McAfee 사용시 문제가 발생할 수 있습니다.)
- 64비트 윈도우즈10 최신 업데이트  
( N,KN버전에서는 미디어팩 필요합니다.)
- CPU: Intel i7혹은 8코어 이상의 AMD 제품 이상
- 메모리 16기가바이트 이상 필요
- 그래픽카드: DirectX11과 9.0C 지원 제품, Intel통합 보드일 경우는 intel HD Graphics 3000이상
- 디스크 여유공간 : 6GB이상의 공간 필요.
- 해상도 FHD(1920\*1080)이상 , 4K해상도일 경우, 아이콘 크기 변경기능 적용할 것.
- Mac 사용자는 Bootcamp이용하여 작동 가능합니다.(M1칩에서는 작동하지 않습니다.)



아치라인.XP 2021부터  
3차원 마우스 지원합니다.

## 지원하지 않는 장비(중요)

- .특정 HP 디자인젯 플로터와 프린터( 홈페이지 확인하기 )
- .3DLabs 그래픽카드
- .Intel 모바일용 (eg, 945 GM Express)
- .Intel 통합 보드 중 HD Graphics 2000와 이전 모델.
- .AMD FireGL 과 FirePro 시리즈 제품

